

森精機 NC旋盤 CL-2000 (V10)

A-2 仕様

2. 機械仕様



本機の機械仕様を下記に示します。

2.1 CL1500, CL2000

		CL1500	CL2000	
能力・容量	ベッド上の振り	mm	510 (前カバーと干渉)	
	最大加工径	mm	420	430
	標準加工径	mm	176	199
	最大加工長さ	mm	371	363
	棒材作業能力 *1	mm	33	66
移動量	X 軸移動量	mm	245 [210 + 35]	245 [215 + 30]
	Z 軸移動量	mm	370	
主軸	主軸回転速度 *2	min ⁻¹	60 ~ 6000	35 ~ 3500
	主軸端形状		JIS A ₂ -5	JIS A ₂ -6
	主軸貫通穴径	mm	43	73
	主軸軸受内径	mm	80	110
刃物台	刃物台の工具取付け本数	本	12	10
	角バイトのシャンク部の高さ	mm	20	25
	ボーリングバーのシャンク部の直径	mm	32	40
送り速度	早送り速度	mm/min	X, Z: 24000	
	ジョグ送り速度	mm/min	X, Z: 0 ~ 1260 [15 段]	
電動機	主軸用電動機 (30 分/連続)	kW	7.5/5.5	11/7.5
	送り軸用電動機	kW	X: 1.5, Z: 2.0	
	クーラント用電動機 (60/50 Hz)	kW	0.520/0.325	
所要動力源	電源	kVA	17.3	20.6
タンク容量	クーラントタンク容量	L	120	
機械の大きさ	機械の高さ (床面から)	mm	1814	
	所要床面の大きさ	mm	1545 × 1680	
	機械質量	kg	2800	



(1) *1 使用するチャック/シリンダ等により棒材作業能力が制限される場合があります。

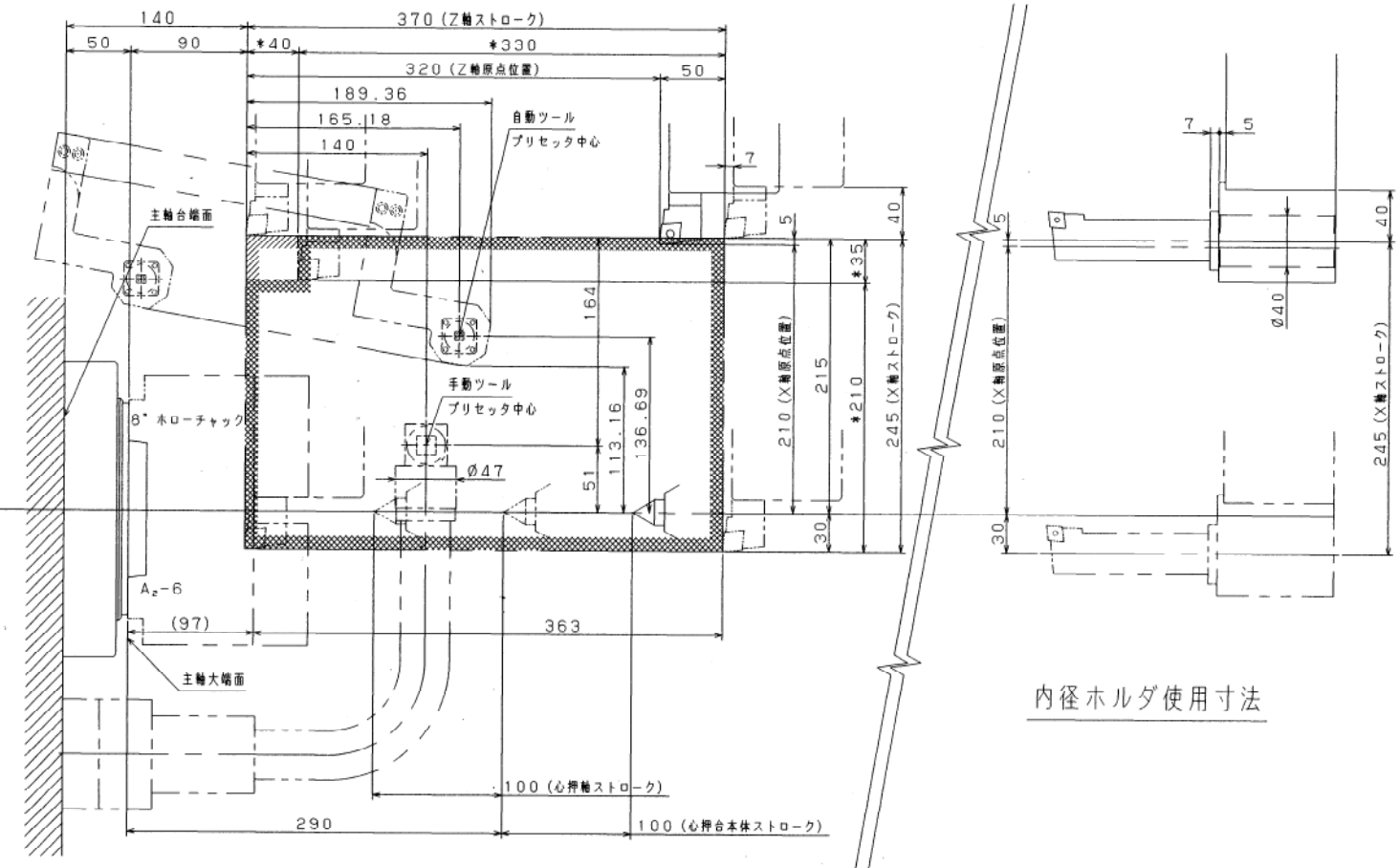
*2 使用する治具や工具等により最高回転速度が制限される場合があります。

8. 機械移動量図

8.1 CL1500, CL2000

8.1.1 8角、10角刃物台

単位：mm



*印は、ロータ仕様時の機械移動量を示します (の領域)。
 (タレット最大旋回径内で、ホルダ・刃具が、チャックカバーと干渉するため。)